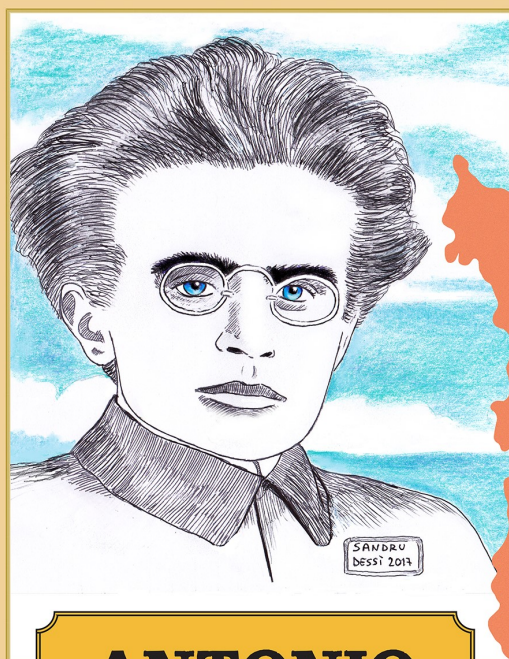
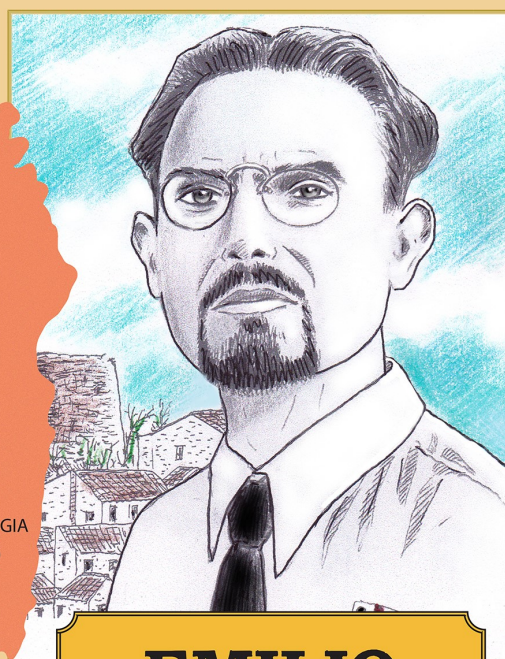
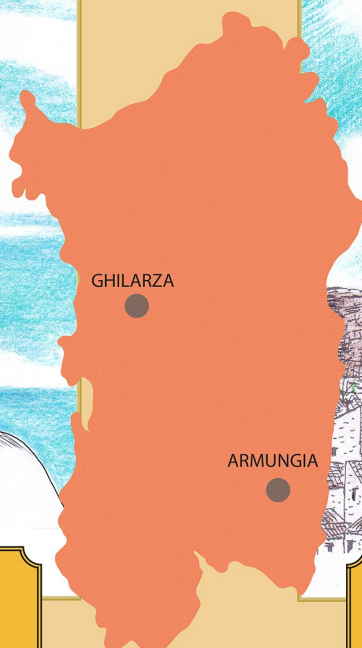


Associazione Culturale Grazia Deledda - APS presenta:

DUE REALTÀ MUSEALI, UN'UNICA GRANDE EREDITÀ: **GRAMSCI E LUSSU** TRA GHILARZA E ARMUNGIA



**ANTONIO
GRAMSCI**
Ghilarza



**EMILIO
LUSSU**
Armungia

CIAMPINO

28 febbraio 2026 - 17,30

Sala Consiliare "Pietro Nenni", Via Quattro Novembre, 91

Relatore Sandru Dessi

**Accompagnamento musicale
a cura di Stefano Migneco**

ingresso libero

www.graziadeleddaciampino.it | info@graziadeleddaciampino.it



REGIONE AUTONOMA DI SARDEGNA
REGIONE AUTONOMA DELLA SARDEGNA

ASSESSORADU DE SU TRABALLU, FORMATZIONE PROFESSIONALE, COOPERAZIONE E SEGURANTZIA SOTZIALE
ASSESSORATO DEL LAVORO, FORMAZIONE PROFESSIONALE, COOPERAZIONE E SICUREZZA SOCIALE



Associazione Culturale
Grazia Deledda - APS



CITTÀ DI
CIAMPINO
CITTÀ METROPOLITANA DI ROMA CAPITALE

graphic by:



PC Create